

EgoKiefer Kunststoff/Aluminium-Fenster Ego®Allround, flächenversetzt

Technische Daten

Ausführungsvarianten

1- und 2-flügelige Fenster und Fenstertüren
max. Isolierglasdicke 48 mm

Bauphysikalische Werte

Wärmeschutz¹⁾:

U-Wert Rahmen (U_f) 1,0 W/m²K
U-Wert Fenster (U_w) bis 0,77 W/m²K

Schallschutz²⁾:

R_w -Wert Fenster bis max. 43 dB
 R_w -Wert Glas bis max. 47 dB

Schlagregendichtheit³⁾: Klasse 9A (nach EN 12208)

Luftdurchlässigkeit:

Klasse 4 (nach EN 12207)

Widerstandsfähigkeit gegen Windlast³⁾:

Klasse B3 (nach EN 12210)

Sicherheit

Basissicherheit standardmässig mit zwei Sicherheitsschliessstellen RC 1 N, RC 2 N, RC 2

Hinweis: Die Anzahl der Schliessstellen ist von der Grösse abhängig. Ab RC 1 N sind ein Stulpverschluss und abschliessbarer Griff zwingend.

1) 2-flügeliges Fenster nach MINERGIE-Reglement (1.75 x 1.30 m)

2) 1-flügeliges Fenster (1.23 x 1.48 m)

3) 2-flügeliges Fenster (2.34 x 2.27 m)

Fenêtres EgoKiefer en PVC/aluminium Ego®Allround, surfaces décalées

Données techniques

Valables pour

Fenêtres et portes-fenêtres à 1 vantail et 2 vantaux
Epaisseur verre isolant max. 48 mm

Caractéristiques physiques

Isolation thermique¹⁾:

indice U du cadre (U_f) 1,0 W/m²K
indice U de la fenêtre (U_w) jusqu'à 0,77 W/m²K

Isolation acoustique²⁾:

indice R_w de la fenêtre jusqu'à max. 43 dB
indice R_w du vitrage jusqu'à max. 47 dB

Etanchéité à la pluie battante³⁾:

classe 9A (selon EN 12208)

Perméabilité à l'air:

classe 4 (selon EN 12207)

Résistance au vent³⁾:

classe B3 (nach EN 12210)

Sécurité

Système de sécurité de base gratuitement avec deux points de fermeture de sécurité RC 1 N, RC 2 N, RC 2

Remarque: Le nombre de points de fermeture dépend de la taille de la fenêtre. À partir de RC 1 N, une fermeture de tête et une poignée fermant à clé sont obligatoires.

1) fenêtre à 2 vantaux selon la réglementation MINERGIE (1.75 x 1.30 m)

2) fenêtre à 1 vantail (1.23 x 1.48 m)

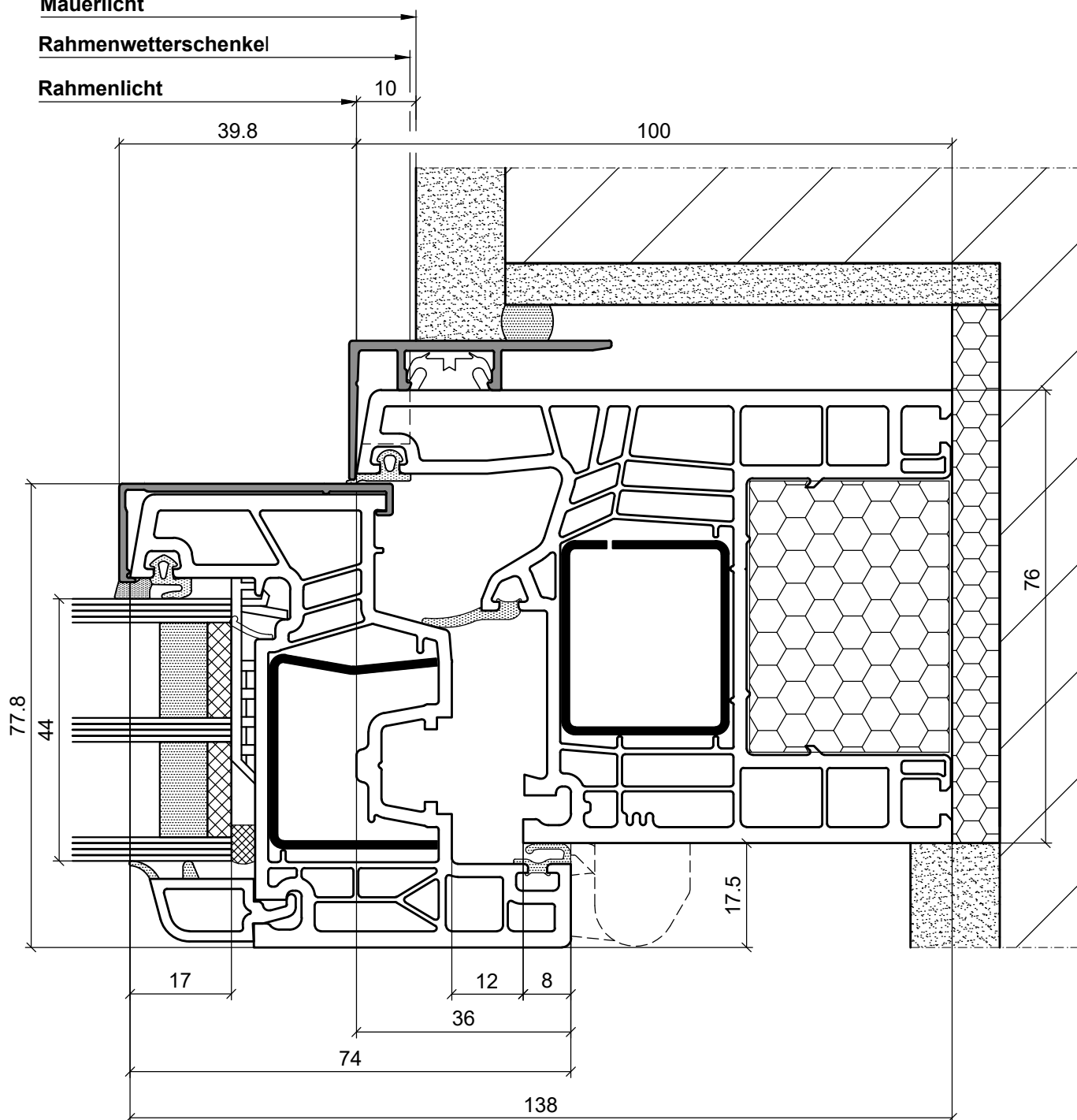
3) fenêtre à 2 vantaux (2.34 x 2.27 m)

Weitergabe sowie Vervielfältigung dieses Dokuments, Verwertung und Mitteilung seines Inhalts sind verboten, soweit nicht ausdrücklich gestattet. Zuwiderhandlungen verpflichten zu Schadenersatz. Alle Rechte für den Fall der Patent-, Gebrauchs- oder Geschmacksmustereintragung vorbehalten.

Mauerlicht

Rahmenwetterschenkel

Rahmenlicht



Erstellt am	durch	Geändert am	durch	Freigabe am	durch	Revision	Alias	Auftragsnr. / Dokumenttyp	Verteiler	Format	Mstb.
25.05.2020	Hud			25.05.2020	Hud			ETS	12.3	A4	
Bezeichnung 1								Kennwort / Produktgruppen		Seiten	
Rahmen 100mm; Flügel 74mm fv								MD76			
Bezeichnung 2								<div>EgoKiefer</div> <div>Fenster und Türen</div>			
ab DV23 MV02											
Dokumentnr.											
003388 16-500 Seitenpartie Aluschale MD76 fv ETS											

Rahmenwetterschenkel

Gegen Mehrpreis

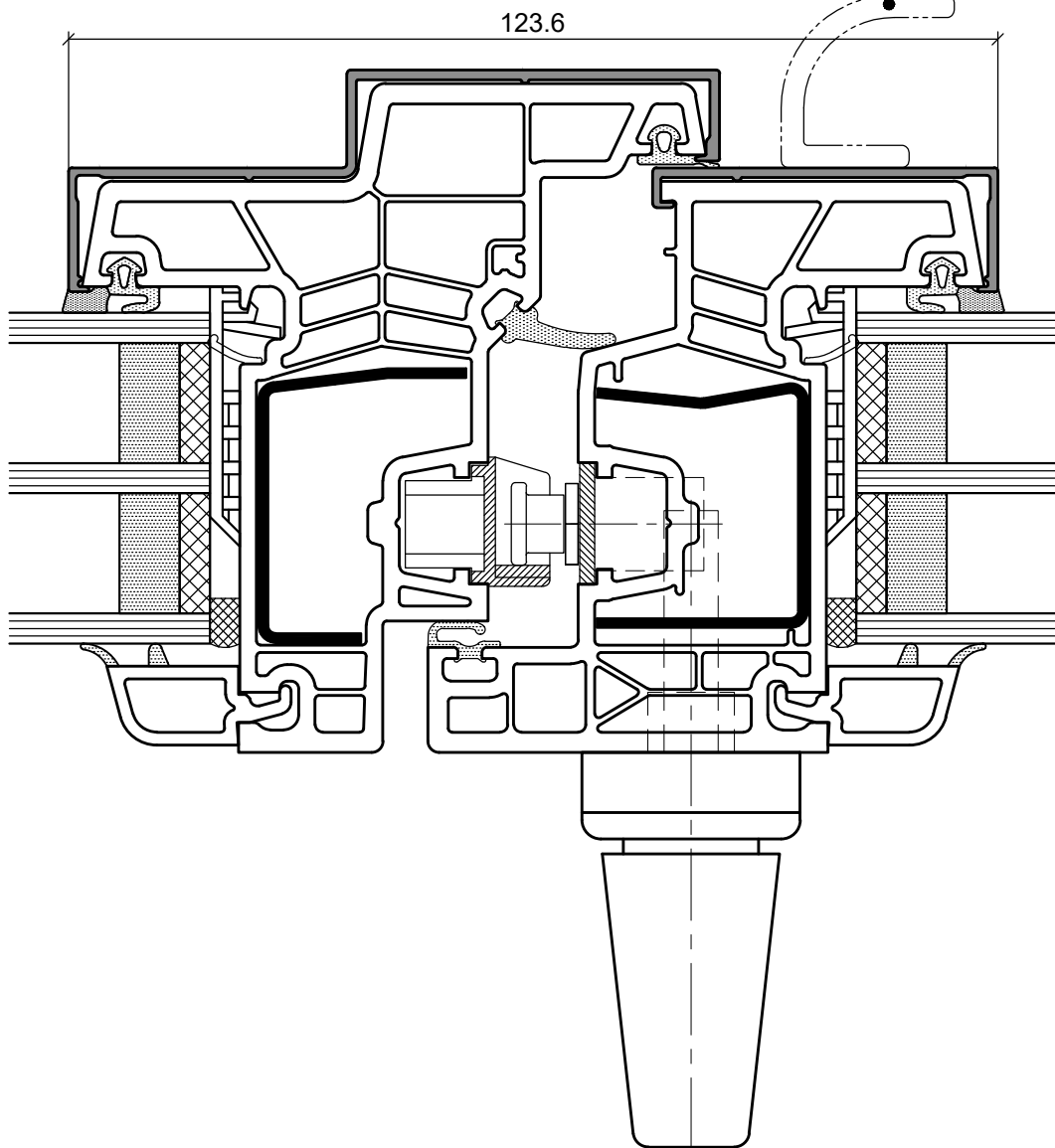
Zuziehgriff weiss
inkl. 2 Schrauben
SK VP 3.5 x 16


SAP 120090

Zuziehgriff eloxiert

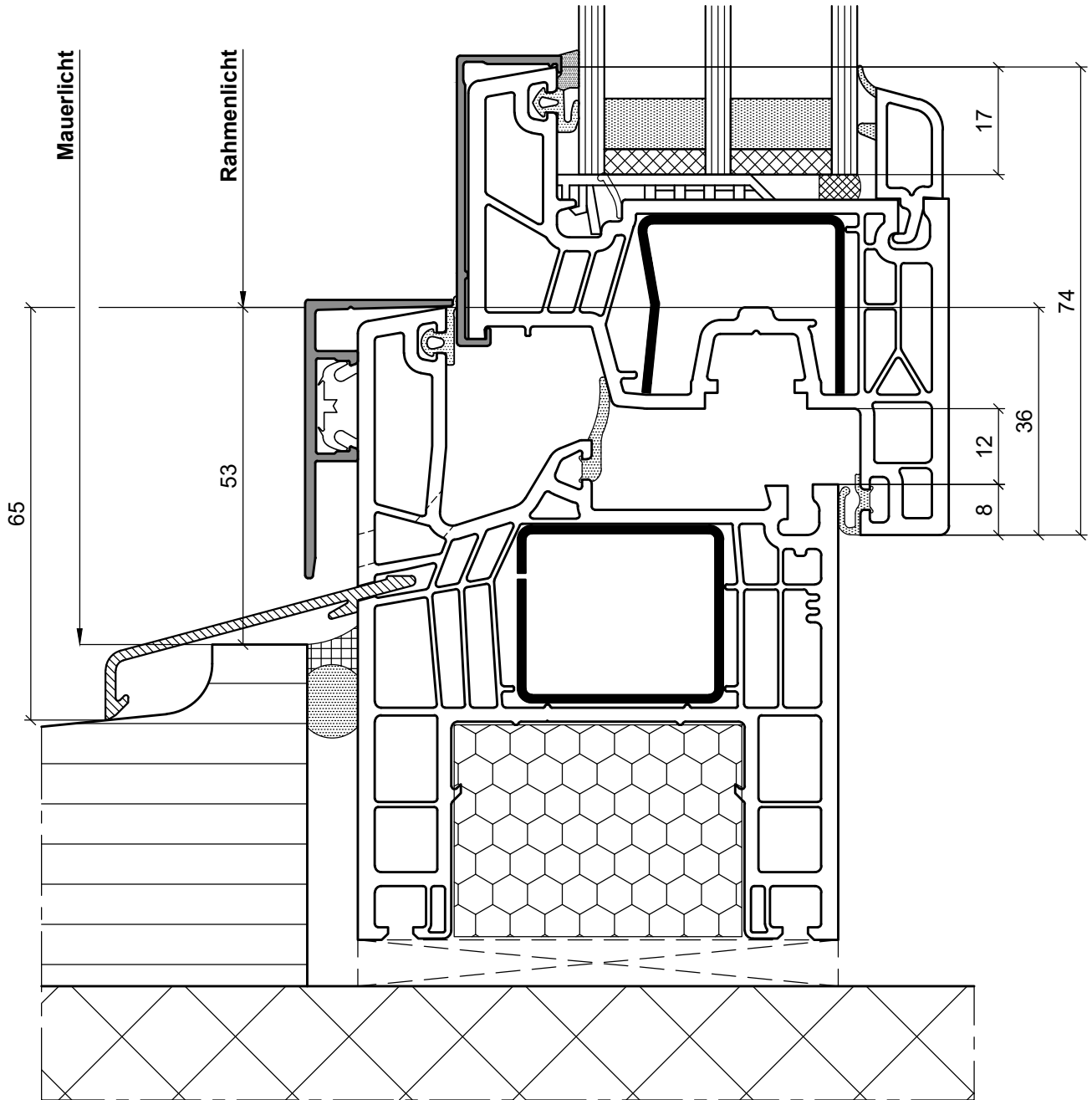
SAP 121028

2 Blechschrauben 3.5 x 9.5 SAP 120964



Erstellt am	durch	Geändert am	durch	Freigabe am	durch	Revision	Alias	Auftragsnr. / Dokumenttyp	Verteiler	Format	Mstb.
25.05.2020	Hud			25.05.2020	Hud			ETS	12.3	A4	
Bezeichnung 1								Kennwort / Produktgruppen		Seiten	
Stulpflügel 83mm fv								MD76			
Bezeichnung 2											
ab DV23 MV02											
Dokumentnr.											
003403_16-530_Mittelpartie Standard MD76 fv ETS											

Drehlager verdeckt: -max. Flügelgewicht 80kg
-geregelte Öffnungsreihenfolge



Erstellt am	durch	Geändert am	durch	Freigabe am	durch	Revision	Alias	Auftragsnr. / Dokumenttyp	Verteiler	Format	Mstb.
25.05.2020	Hud			25.05.2020	Hud			ETS	12.3	A4	
Bezeichnung 1								Kennwort / Produktgruppen			Seiten
Rahmen 100mm; Flügel 74mm fv								MD76			1
Bezeichnung 2								<div>EgoKiefer</div> <div>Fenster und Türen</div>			
ab DV23 MV02											
Dokumentnr.											
003417_16-560_Untere Partie Standard Aluschale_MD76_fv_ETS											