

EgoKiefer Kunststoff/Aluminium- Hebeschiebetüre 88 mm

Technische Daten

Geltungsbereich

1- bis 4-flüglige Hebeschiebetüren
WPC Bodenschwelle thermisch
getrennt
Flügelbautiefe 88 mm
Aluminiumschale aussen in
zahlreichen Farbtönen gemäss
EgoKiefer Farbensortiment erhältlich
max. Flügelgrösse 8,1 m²
max. Flügelbreite 3324 mm
max. Flügelhöhe 2692 mm
max. Flügelgewicht 400 kg
max. Glasstärke 52 mm

Bauphysikalische Werte

Wärmeschutz:

U-Wert Rahmen (U_f) 1,30 W/m²K
U-Wert HST (U_w) bis 0,80 W/m²K

Schallschutz:

R_w -Wert HST bis max. 40 dB
 R_w -Wert Glas bis max. 50 dB

Schlagregendichtheit:

bis Klasse 9A (nach EN 12208)

Luftdurchlässigkeit:

bis Klasse 4 (nach EN 12207)

Widerstandsfähigkeit gegen

Windlast:

Klasse C1/B2 (nach EN 12210)

Sicherheit

Basissicherheit standardmässig
mit zwei Sicherheitsschliessstellen
RC 1 N, RC 2 N, RC 2

Hinweis: Die Anzahl der Schliess-
stellen ist von der Grösse abhän-
gig. Ab RC 1 N sind ein Stulpver-
schluss und abschliessbarer Griff
zwingend.

Porte coulissante à levage EgoKiefer en PVC/aluminium 88 mm

Données techniques

Valables pour

portes coulissantes à levage de
1 vantail à 4 vantaux
seuil WPC à isolation thermique
épaisseur du vantail 88 mm
appliques en alu disponibles dans
de nombreuses teintes à l'extérieur
selon gamme EgoKiefer
surface max. vantail 8,1 m²
largeur max. vantail 3324 mm
hauteur max. vantail 2692 mm
poids max. du vantail 400 kg
épaisseur max. du vitrage 52 mm

Caractéristiques physiques

Isolation thermique:

indice U du cadre (U_f) 1,30 W/m²K
indice U de la PCL (U_w) jusqu'à
0,80 W/m²K

Isolation acoustique:

indice R_w de la PCL
jusqu'à max. 40 dB
indice R_w du vitrage
jusqu'à max. 50 dB

Etanchéité à la pluie battante:

jusqu'à classe 9A (selon EN 12208)

Perméabilité à l'air:

jusqu'à classe 4 (selon EN 12207)

Résistance au vent:

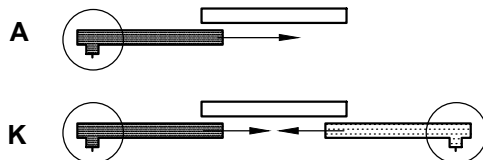
jusqu'à classe C1/B2
(selon EN 12210)

Sécurité

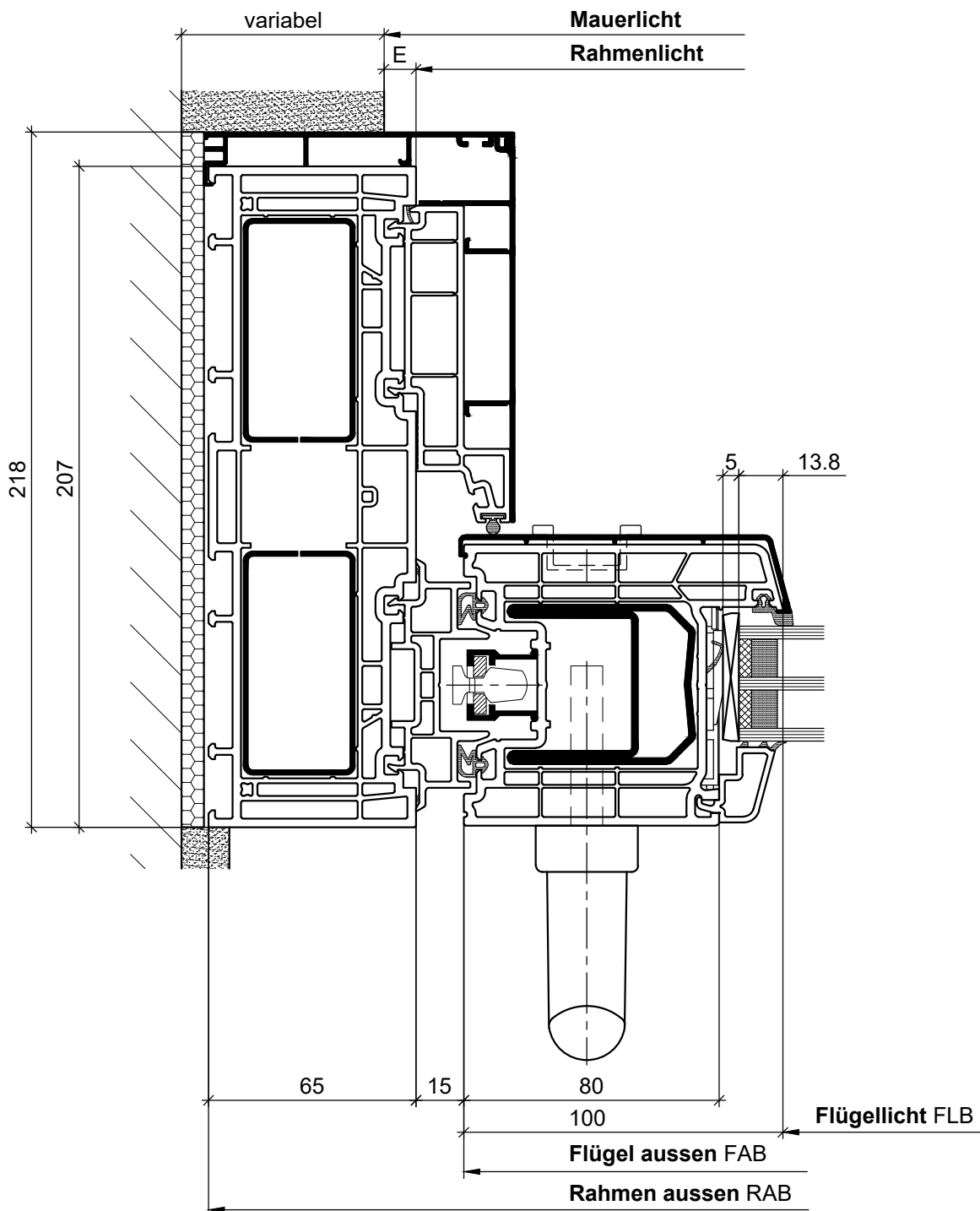
Système de sécurité de base
gratuitement avec deux points de
fermeture de sécurité
RC 1 N, RC 2 N, RC 2

Remarque: Le nombre de points
de fermeture dépend de la taille de
la fenêtre. À partir de RC 1 N, une
fermeture de tête et une poignée
fermant à clé sont obligatoires.

Weitergabe sowie Vervielfältigung dieses Dokuments, Verwertung und Mitteilung seines Inhalts sind verboten, soweit nicht ausdrücklich gestattet. Zuwiderhandlungen verpflichten zu Schadenersatz. Alle Rechte für den Fall der Patent-, Gebrauchs- oder Geschmacksmustereintragung vorbehalten.

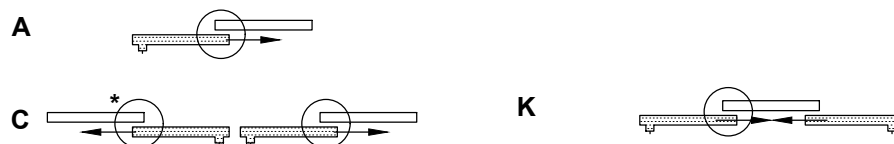


Auswahl Garnitur	Schildstärke		Schrauben	Halb-Zylinderlänge	
	Aussen	Innen		Aussen	Innen
Standard Siegenia	3 mm	13 mm	SK M5 x 95 mm	11.0 mm	62.5 mm
Glutz 5155-280/5619K	3 mm	15 mm	LSK M5 x 100 mm	11.0 mm	62.5 mm

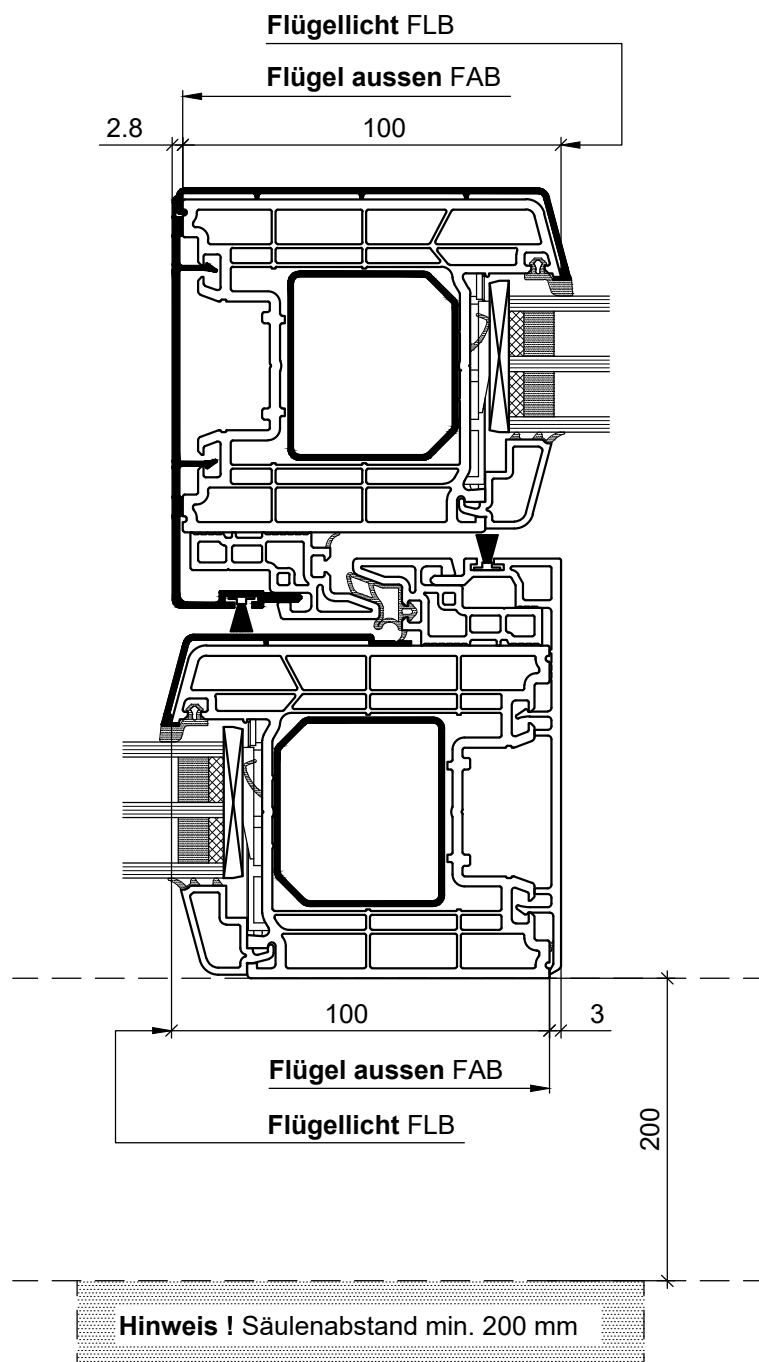


Erstellt am	durch	Geändert am	durch	Freigabe am	durch	Revision	Alias	Auftragsnr. / Dokumenttyp	Verteiler	Format	Mstb.
18.09.2013	AI	14.03.2019	Bem	14.03.2019	Sko			ETS	12.3	A4	1:2
Bezeichnung 1								Kennwort / Produktgruppen			Seiten
Schiebeflügel innen/aussen; Schema A, K								HST			1
Bezeichnung 2								<div>EgoKiefer</div> <div>Fenster und Türen</div>			
Kunststoff/Aluminium-Hebeschlebetüren HST 88 mm											
Dokumentnr.											
003619_2-400_Seitenpartie Schiebeflügel innen aussen Schema A K_HST_KS 88_ET											

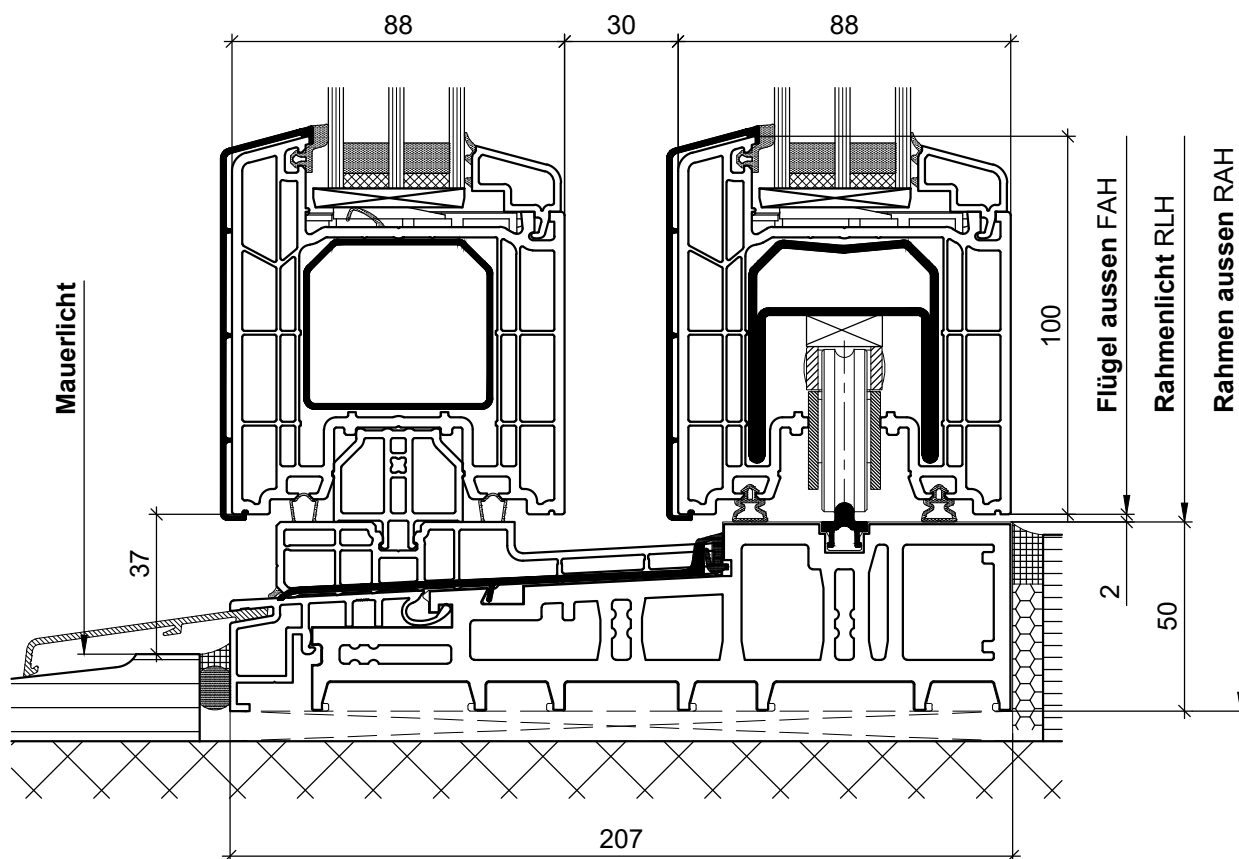
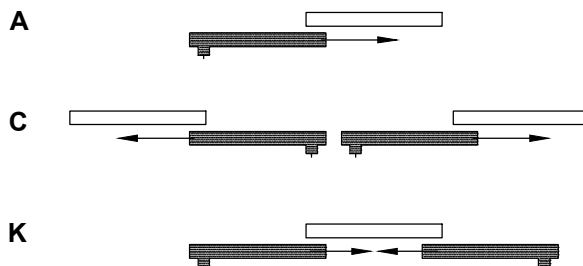
Weitergabe sowie Vervielfältigung dieses Dokuments, Verwertung und Mitteilung seines Inhalts sind verboten, soweit nicht ausdrücklich gestattet. Zuwiderhandlungen verpflichten zu Schadenersatz. Alle Rechte für den Fall der Patent-, Gebrauchs- oder Geschmacksmustereintragung vorbehalten.



* **Achtung:** spiegelverkehrt

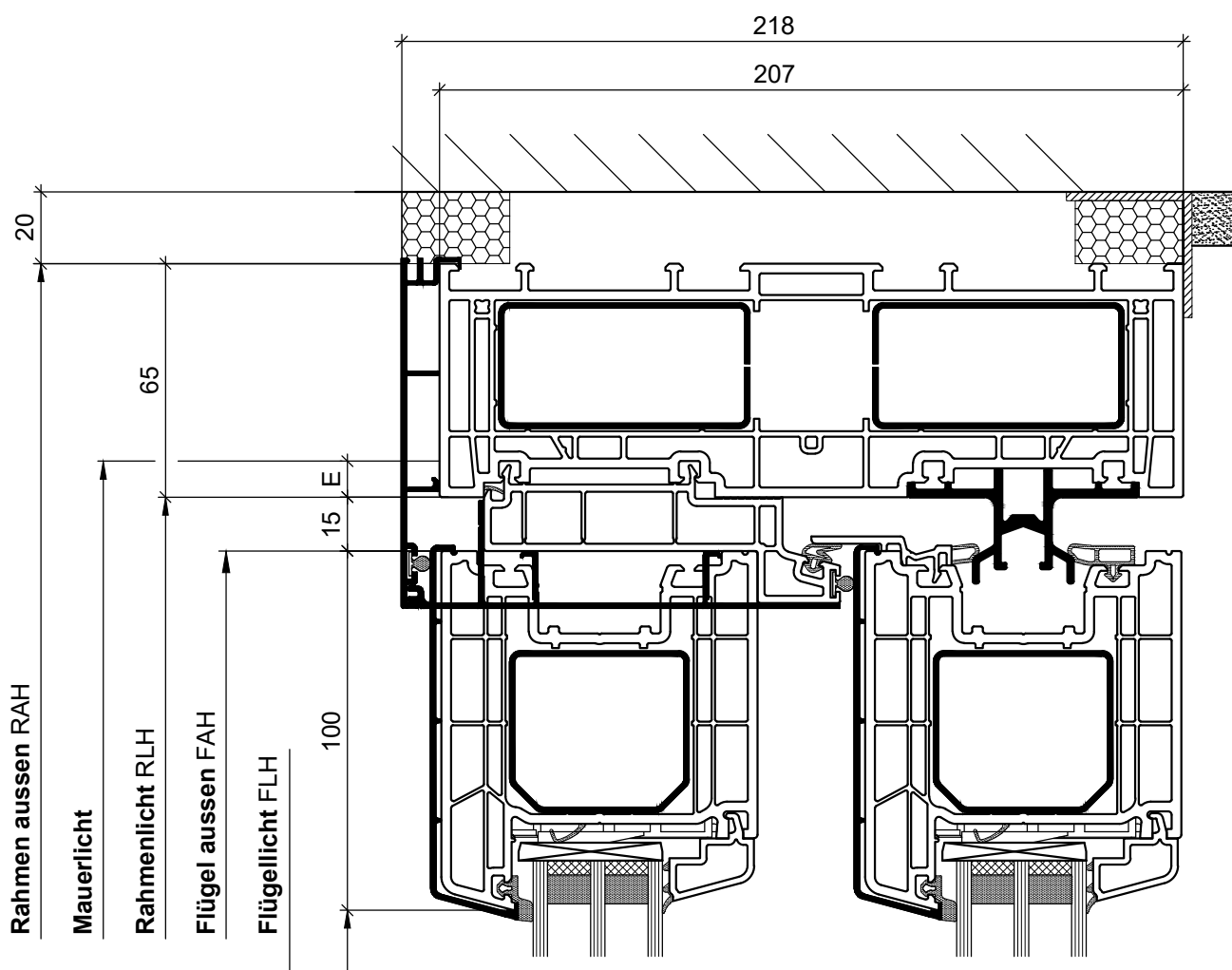
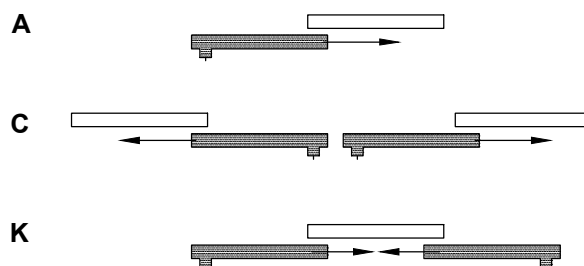


Erstellt am	durch	Geändert am	durch	Freigabe am	durch	Revision	Alias	Auftragsnr. / Dokumenttyp	Verteiler	Format	Mstb.
09.09.2013	AI	05.07.2023	Hud	05.07.2023	Hud	1		ETS	12.3	A4	2:1
Bezeichnung 1								Kennwort / Produktgruppen		Seiten	
Schiebeflügel innen/aussen; Schema A, C K								HST		1	
Bezeichnung 2								<div>EgoKiefer</div> <div>Fenster und Türen</div>			
Kunststoff/Aluminium-Hebeschiebetüren HST 88 mm											
Dokumentnr.											
003626_2-430_Mittelpartie Schema A C K_HST_KS 88_ET5											



Hinweis:
 Unterer Anschluss gemäss SIA 271:2021 nicht möglich!

Erstellt am	durch	Geändert am	durch	Freigabe am	durch	Revision	Alias	Auftragsnr. / Dokumenttyp	Verteiler	Format	Mstb.
21.10.2013	AI	05.07.2023	Hud	05.07.2023	Hud	3		ETS	12.3	A4	1:2
Bezeichnung 1								Kennwort / Produktgruppen			Seiten
Schiebeflügel innen; Schema A, C, K								HST			1
Bezeichnung 2								<div>EgoKiefer</div> <div>Fenster und Türen</div>			
Kunststoff/Aluminium-Hebeschiebetüren HST 88 mm											
Dokumentnr.											
003629_2-460_Untere Partie Schiebeflügel innen Schema A C K_HST_KS 88_ET											



Erstellt am	durch	Geändert am	durch	Freigabe am	durch	Revision	Alias	Auftragsnr. / Dokumenttyp	Verteiler	Format	Mstb.
08.10.2013	AI	05.07.2023	Hud	05.07.2023	Hud	3		ETS	12.3	A4	1:2
Bezeichnung 1								Kennwort / Produktgruppen			Seiten
Schiebeflügel innen/ausen; Schema A, C, K								HST			1
Bezeichnung 2								<div>EgoKiefer</div> <div>Fenster und Türen</div>			
Kunststoff/Aluminium-Hebeschiebetüren HST 88 mm											
Dokumentnr.											
003636_2-480_OP Schiebeflügel innen ausen Schema A C K_HST_KS 88_ETS											