

EgoKiefer Holz-Nebeneingangstüre WS1®

Technische Daten

Materialqualität

Querschnitt Rahmen 100 x 68 mm
Querschnitt Flügel 105 x 80 mm
in Holz
Schwellenprofile thermisch getrennt
und hindernisfrei

Füllungsarten

Glasfüllungen, glatte
Holz-Füllung

Oberfläche

deckend oder Lasur

Beschläge

Schloss: Standardschloss mit
Mehrpunktverriegelung
Band: Dreidimensional
verstellbares Türband
Garnitur: Haustürgarnituren gemäss
Garnitursortiment

Masse

Lichte Breiten:
mind. 600 mm, max. 1100 mm
Lichte Höhen:
mind. 1868 mm, max. 2138 mm

Bauphysikalische Eigenschaften (je nach Türblatt)

Wärmeschutz:

U-Wert Rahmen (U_f) 1,10 W/m²K
U-Wert Element (U_D) bis 0.71 W/m²K

Schallschutz:

R_w -Wert bis 38 dB

Schlagregendichtheit:

bis Klasse 4A (nach EN 12208)

Luftdurchlässigkeit:

bis Klasse 3 (nach EN 12207)

Klimaklasse: –

Brandschutz: –

Porte d'entrée secondaire EgoKiefer WS1® en bois

Données techniques

Qualité du matériau

section du cadre 100 x 68 mm
section du vantail en bois 105 x 80 mm
profilés des seuils isolés et accessibles
aux fauteuils roulants

Types de panneaux

panneaux en verre, panneau en
bois lisse

Surface

peinture couvrante ou vernis

Ferrements

Serrure: serrure standard avec
verrouillage multipoint
Fiche: fiches de porte réglables dans
les trois axes
Garniture: garniture de porte d'entrée
selon gamme

Dimensions

Largeurs du vide d'ouverture:
600 mm min., 1100 mm max.
Hauteurs du vide d'ouverture:
1868 mm min., 2138 mm max.

Caractéristiques physiques (par rapport à l'élément)

Isolation thermique:

indice U cadre (U_f) 1,10 W/m²K
indice U de l'élément (U_D)
jusqu'à 0,71 W/m²K

Isolation phonique:

indice R_w du vitrage jusqu'à 38 dB

Etanchéité à la pluie battante:

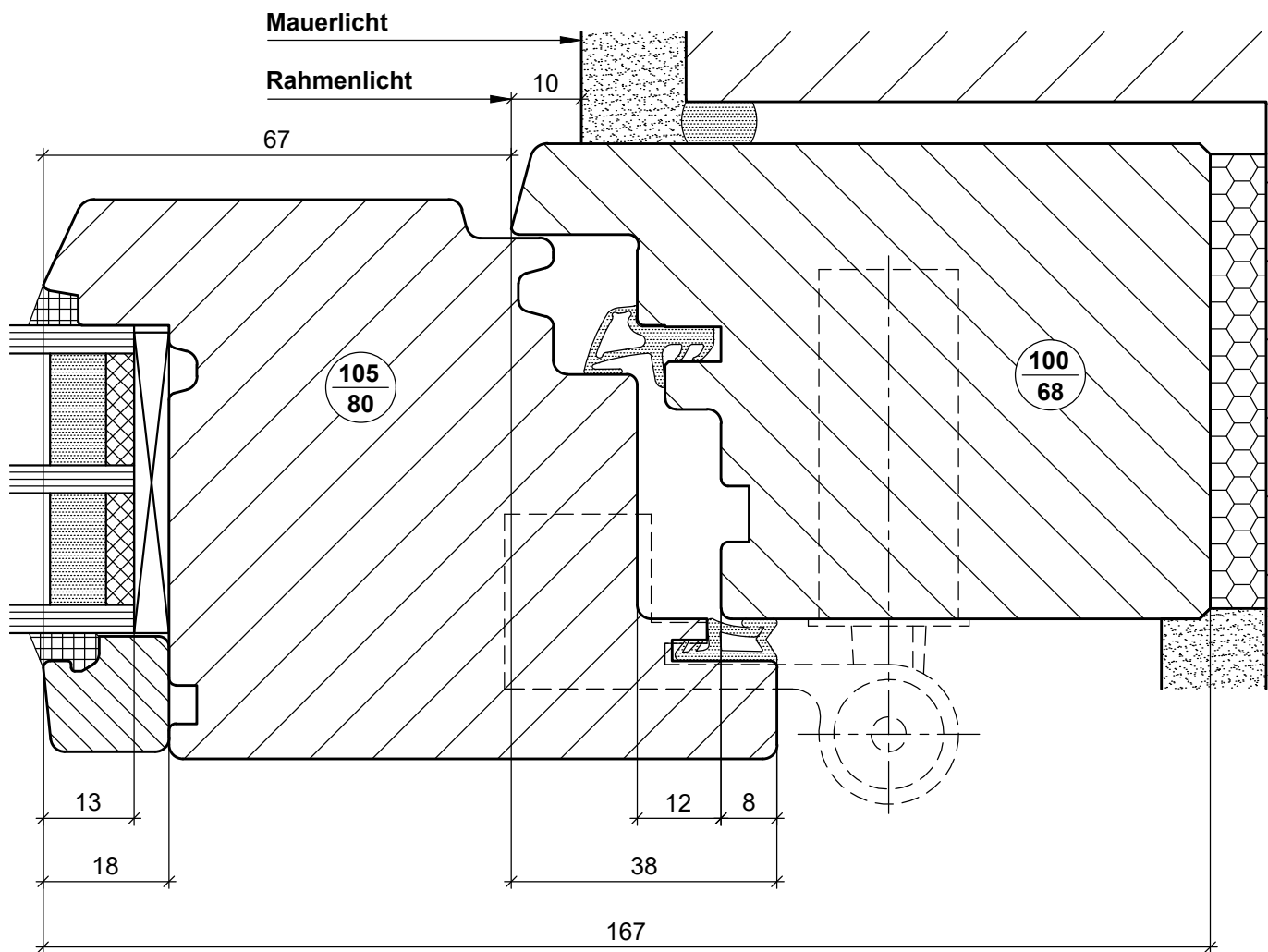
jusqu'à la classe 4A (selon EN 12208)

Perméabilité à l'air:

jusqu'à la classe 3 (selon EN 12207)

Classe climatique: –

Protection contre l'incendie: –



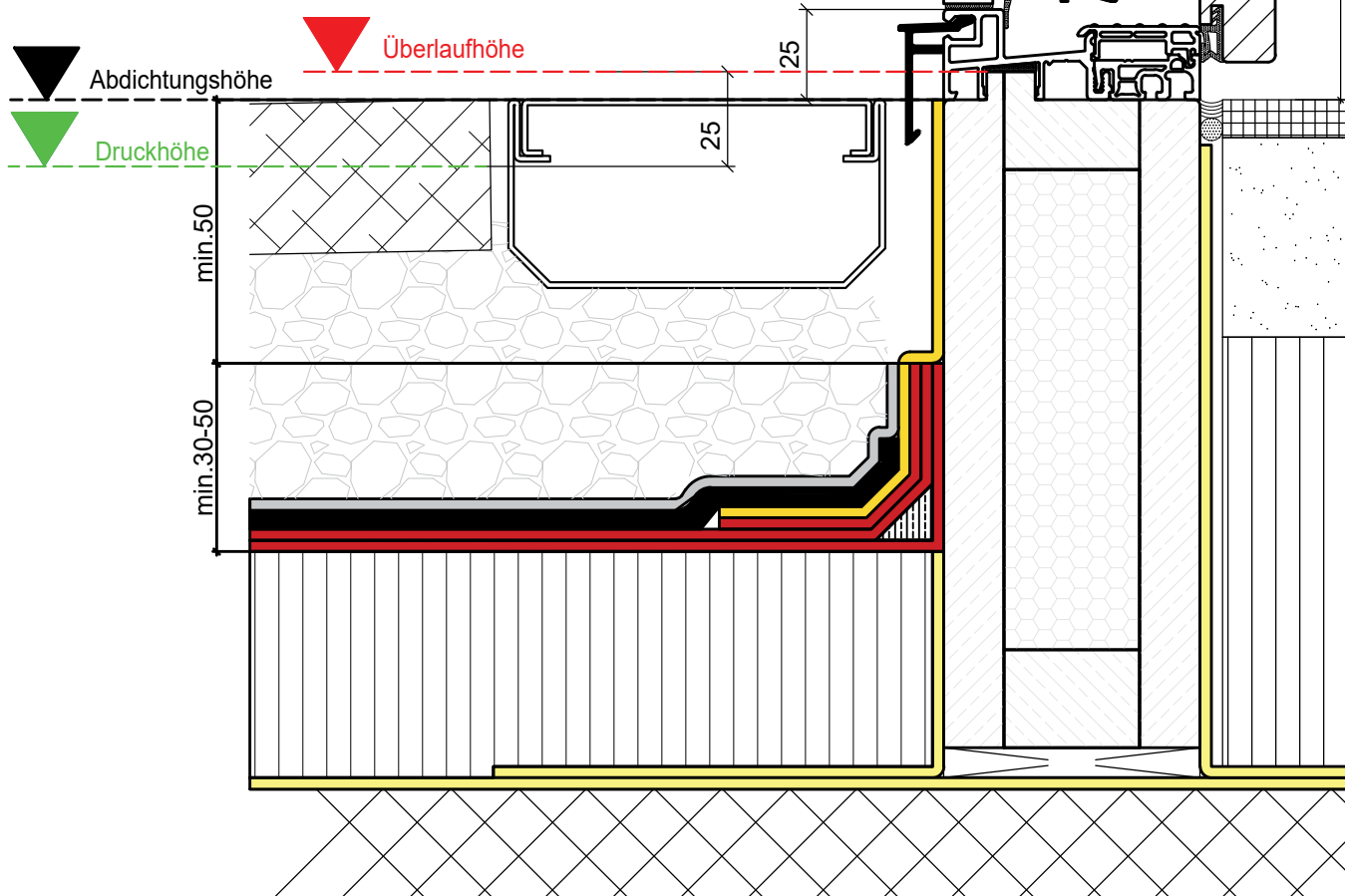
Erstellt am	durch	Geändert am	durch	Freigabe am	durch	Revision	Alias	Auftragsnr. / Dokumenttyp	Verteiler	Format	Mstb.
25.06.2013	AI	07.01.2015	AI	14.01.2015	Sew			ETS	11.3	A4	1:1
Bezeichnung 1								Kennwort / Produktgruppen		Seiten	
Holz-Fenster WS1								WS1		1	
Bezeichnung 2								<div>EgoKiefer</div> <div>Fenster und Türen</div>			
Dokumentnr.											
004006_5-116_Seitenpartie Nebeneinganstüre Bandseite_WS1_HO_ETS											

Konstruktion	Auswahl Garnituren	Schildstärke		Schrauben	Zylinderlänge	
		Aussen	Innen		Aussen	Innen
Holz-Fenster WS1 Standard	Standard Garnitur Nebeneingangstür Edelstahl / RAL 9016	11 mm	11 mm	6 x 90	57.5	47.5
Holz-Fenster WS1 flächenversetzt	Standard Garnitur Nebeneingangstür Edelstahl / RAL 9016	11 mm	11 mm	6 x 90	52.5	47.5



Technische Spezifikationen

Schlagregendichtheit	7A
Luftdurchlässigkeit	Klasse 4
Widerstandsfähigkeit gegen Wind	B4
Schalldämmung	Rw 32 bis 40dB
Einbruchschutz	Basissicherheit standardmässig Mono, Duo, Trio wahlweise
Öffnungsarten	Drehflügel oder Drehkippflügel ein- oder zweiflügelig zweitöffnender Flügel mit Stulpverschluss
Schwellenausbildung	Höhe 20 mm thermisch getrennt
Einschränkung	Festverglasung nicht möglich
Empfohlene Durchgangsbreite bei erstöffnendem Flügel	min. 800 mm (Rollstuhlbreite)



Erstellt am	durch	Geändert am	durch	Freigabe am	durch	Revision	Alias	Auftragsnr. / Dokumenttyp	Verteiler	Format	Mstb.
25.06.2013	AI	26.07.2022	Brib	26.07.2022	Brib	1		ETS	11.3	A4	1:1
Bezeichnung 1								Kennwort / Produktgruppen		Seiten	
hindernisfreie, rollstuhlgängige Schwelle, Schwellenhöhe 25 mm								WS1		1	
Bezeichnung 2								<div>EgoKiefer</div> <div>Fenster und Türen</div>			
Holz-Fenster WS1, Nebeneingangstüre											
Dokumentnr.											
004041 5-171.3 Untere Partie HF Fenstertüre NET 25mm WS1 HO ETS											