

EgoKiefer Holz-Fenster Ego®Woodstar (WS1®)

Technische Daten

Ausführungsvarianten

1- und 4-flügelige Fenster und
Fenstertüren
max. Flügelgrösse 3 m²
max. Isolierglasdicke 44 mm

Bauphysikalische Werte

Wärmeschutz¹⁾:

U-Wert Rahmen (U_f) 1,2 W/m²K
U-Wert Fenster (U_w) bis 0,81 W/m²K

Schallschutz²⁾:

R_w -Wert Fenster bis max. 41 dB
 R_w -Wert Glas bis max. 45 dB

Schlagregendichtheit³⁾:

Klasse 9A (nach EN 12208)

Luftdurchlässigkeit:

Klasse 4 (nach EN 12207)

Widerstandsfähigkeit gegen Windlast³⁾:

Klasse B4 (nach EN 12210)

Sicherheit

Basissicherheit standardmässig
mit zwei Sicherheitsschliessstellen
RC 1 N, RC 2 N, RC 2

Hinweis: Die Anzahl der Schliess-
stellen ist von der Grösse abhän-
gig. Ab RC 1 N sind ein Stulpver-
schluss und abschliessbarer Griff
zwingend.

1) 2-flügeliges Fenster nach MINERGIE-Reglement
in Fichte (1.75 x 1.30 m)

2) 1-flügeliges Fenster in Fichte (1.23 x 1.48 m)

3) 2-flügeliges Fenster in Fichte (2.23 x 2.20 m)

Fenêtres EgoKiefer en bois Ego®Woodstar (WS1®)

Données techniques

Valables pour

Fenêtres et portes-fenêtres à 1
vantaux et 4 vantaux
Surface max. 3 m²
Epaisseur verre isolant max. 44 mm

Caractéristiques physiques

Isolation thermique¹⁾:

indice U du cadre (U_f) 1,2 W/m²K
indice U de la fenêtre (U_w)
jusqu'à 0,81 W/m²K

Isolation acoustique²⁾:

indice R_w de la fenêtre
jusqu'à max. 41 dB
indice R_w du vitrage
jusqu'à max. 45 dB

Etanchéité à la pluie battante³⁾:

classe 9A (selon EN 12208)

Perméabilité à l'air:

classe 4 (selon EN 12207)

Résistance au vent³⁾:

classe B4 (selon EN 12210)

Sécurité

Système de sécurité de base
gratuitement avec deux points de
fermeture de sécurité
RC 1 N, RC 2 N, RC 2

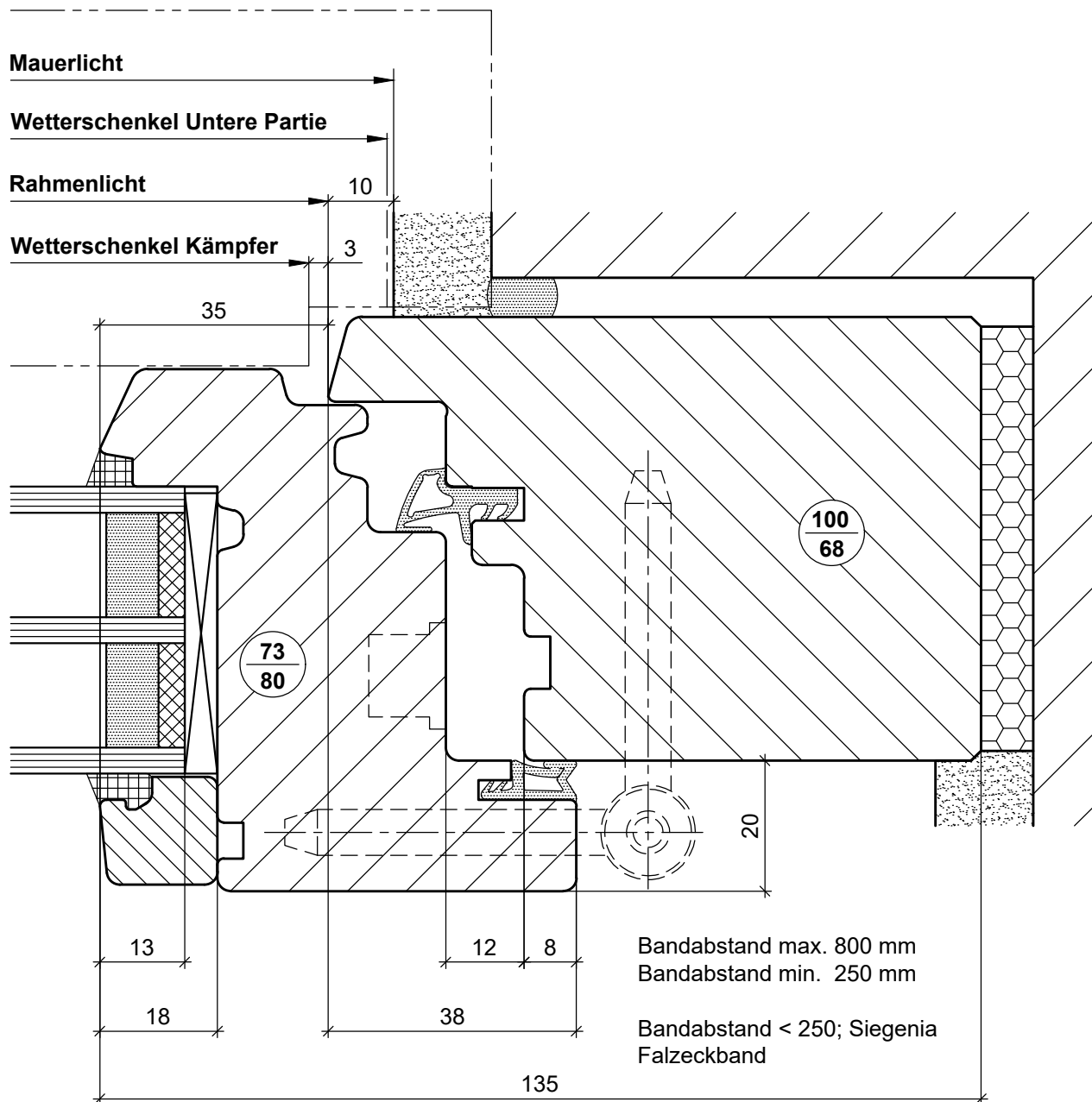
Remarque: Le nombre de points
de fermeture dépend de la taille de
la fenêtre. À partir de RC 1 N, une
fermeture de tête et une poignée
fermant à clé sont obligatoires.

1) fenêtre à 2 vantaux selon la réglementation
MINERGIE en épicea (1.75 x 1.30 m)

2) fenêtre à 1 vantail en épicea (1.23 x 1.48 m)

3) fenêtre à 2 vantaux en épicea (2.23 x 2.20 m)

4) fenêtre avec niveau de sécurité RC 1



Erstellt am	durch	Geändert am	durch	Freigabe am	durch	Revision	Alias	Auftragsnr. / Dokumenttyp	Verteiler	Format	Mstb.
19.09.2011	AI	07.01.2015	AI	14.01.2015	Sew			ETS	11.3	A4	1:1
Bezeichnung 1								Kennwort / Produktgruppen		Seiten	
Rahmen 100								WS1		1	
Bezeichnung 2								<div>EgoKiefer</div> <div>Fenster und Türen</div>			
Holz-Fenster WS1											
Dokumentnr.											
004000 5-100 Seitenpartie Standard WS1 HO ETS											

Gegen Mehrpreis

Zuziehgriff weiss

inkl. 2 Schrauben SK VP 3.5 x 16

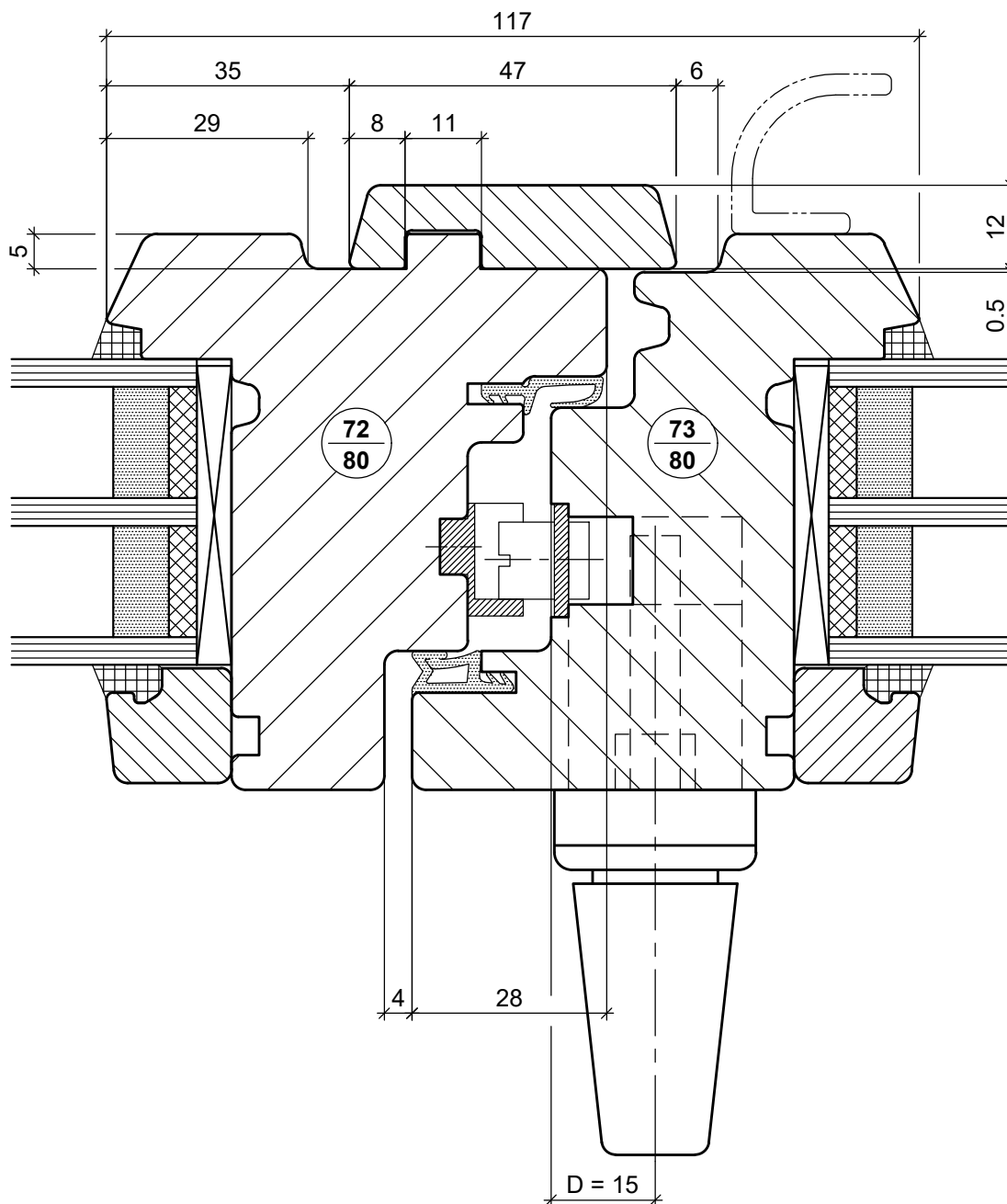
Art.-Nr. M116.01.362

Zuziehgriff eloxiert

2 LSK Holzschrauben A2 3.5 x 20

Art.-Nr. M116.03.3744

Art.-Nr. M122.01.3164

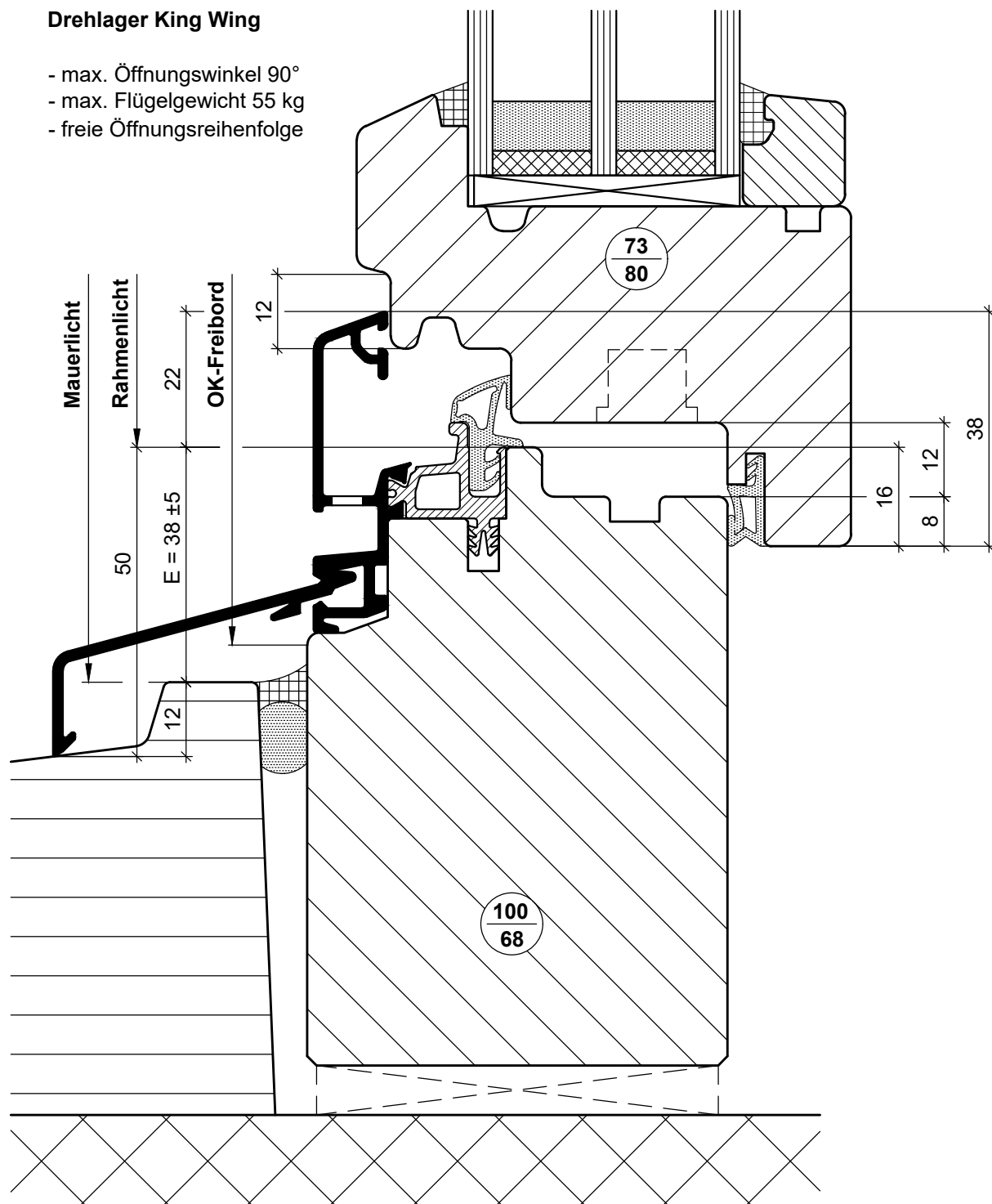


Weitergabe sowie Vervielfältigung dieses Dokuments, Verwertung und Mitteilung seines Inhalts sind verboten, soweit nicht ausdrücklich gestattet. Zuwiderhandlungen verpflichten zu Schadenersatz. Alle Rechte für den Fall der Patent-, Gebrauchs- oder Geschmacksmustereintragung vorbehalten.

Erstellt am	durch	Geändert am	durch	Freigabe am	durch	Revision	Alias	Auftragsnr. / Dokumenttyp	Verteiler	Format	Mstb.
20.09.2011	AI	07.01.2015	AI	14.01.2015	Sew			ETS	11.3	A4	1:1
Bezeichnung 1								Kennwort / Produktgruppen		Seiten	
Holz-Fenster WS1								WS1		1	
Bezeichnung 2								<div>EgoKiefer</div> <div>Fenster und Türen</div>			
Dokumentnr.											
004015_5-130_Mittelpartie Standard_WS1_HO_ETS											

Drehlager King Wing

- max. Öffnungswinkel 90°
- max. Flügelgewicht 55 kg
- freie Öffnungsreihenfolge



Erstellt am	durch	Geändert am	durch	Freigabe am	durch	Revision	Alias	Auftragsnr. / Dokumenttyp	Verteiler	Format	Mstb.
19.09.2011	AI	13.01.2015	AI	14.01.2015	Sew			ETS	11.3	A4	1:1
Bezeichnung 1								Kennwort / Produktgruppen			Seiten
Rahmen 100								WS1			1
Bezeichnung 2								<div>EgoKiefer</div> <div>Fenster und Türen</div>			
Holz-Fenster WS1											
Dokumentnr.											
004033_5-160 Untere Partie Standard_WS1_HO_ETS											